

# お問合せ

お問合せはこちら！

TEL 025-228-1010

FAX 025-228-3604

まずはお電話ください！  
プロの専門家がお客様のご要望をお聞きます。

写真データなどの送付はメールまたはお問合せフォームから！

Mail 1010@touseikan.co.jp

お問合せ  
フォーム <https://www.touseikan.co.jp/contact/>



現場写真やイメージ写真  
などある場合は、お送りく  
ださい！詳細を見てお返事  
いたします！

安心して  
ご相談ください！



## 私たちは空間創造活動隊です！

テント生地と共に歩んできた経験が強み。  
専門知識と技術で一枚の生地からご要望をカタチに実現します！  
「毎日の空間をもっと快適に、安全に。」をご提供できるよう、  
お客様とのつながりを大切に仕事をしています。

【こんなことできるのかな？】はぜひ当社へお聞きください。



今年は猛暑を乗り切ろう！

見積無料  
お気軽にお問合せ下さい

# 日よけテント キャンペーン



2024年4月23日～6月21日

日よけテントは「体感温度」を  
下げます。

7°C



しっかり  
暑さ対策



省エネ&快適空間で  
過ごしやすい!!

キャンペーンプレゼント

期間中ご注文の  
お客さま全員に  
プレゼント!



環境に優しいアップサイクル製品  
tentoBAG

製品一覧  
あります!

詳しくは中をみてね!

製作から施工まで  
ワンストップ

その他、空間創造に役立つものづくりをしています

ご提案&品質保証

### テント倉庫



- 短工期が魅力!
- 中間柱が無い広々空間の膜構造建築物
- 工場・荷捌き場ドローン試用場に人気!

### 間仕切り設備



- 短工期が魅力!
- 機能性カーテン・パーテーション
- 工場・商業店舗・オフィスの冷暖房間仕切りとして活躍!

ホームページ



[www.touseikan.co.jp/](http://www.touseikan.co.jp/)

お問合せ  
ご相談



お悩みの内容から、プロのスタッフが  
最適な解決方法をご提案いたします!

お見積り



製作



しっかりしたお打合せの元、自社工場製作と  
安心施工技術で解決! 快適な空間をご提供します。

施工



完了!



工場・オフィス・  
作業場の悩み事

カンタン  
提案

安心施工

お任せください!!

毎日の空間をもっと安全に。  
わたしたちは空間創造活動隊です

025-228-1010

株式会社当世館はISOを  
取得しています



Certificate Number 9540  
ISO 9001

空間創造活動隊

株式会社 当世館

since 1918

<https://www.touseikan.co.jp/>

Thank You!

100TH  
ANNIVERSARY

テント屋、日本一!

株式会社 当世館

〒951-8024 新潟県新潟市中央区早川町3-3248

受付時間

平日 9:00~17:30  
(土日祝休み)

MAIL・FAXは24時間受付

店舗・商業施設・  
住空間・公共施設  
etc...

# 日よけテントで快適空間つくれます!

(株) 当世館

日よけ・省エネ・節電・空間演出・目かくし…効果・効能が多彩で心地良い。



## デザインテント

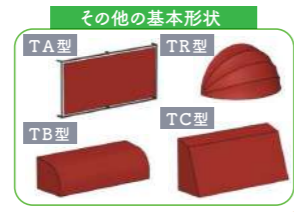
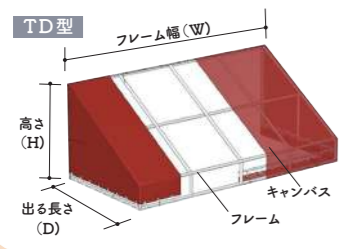
参考価格: W3600×D600×H700の場合  
本体価格 ¥189,700(税別)～  
※取付費別途

日よけ 雨よけ 活用場所: 店舗・商業施設・公共施設 など

形状・生地組み合わせ自由自在  
自由にオーダー可能

構造 : 固定のみ

●店舗等の入り口や窓の上に  
取付工事を行います。



特徴

- 全天候型で強風・降雪時にも安心して使用可能
- オーダーメイドのため、形の自由度が高い
- 印刷面を広く取れるので、看板効果大
- 建物の外観を美しく装飾することができる

HPで詳しい  
情報をチェック



## オーニング

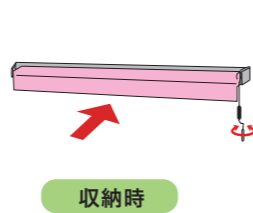
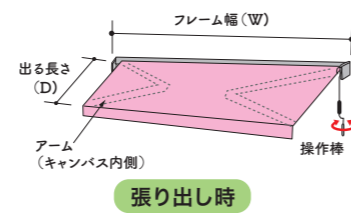
参考価格: W2,045×D1,000の場合  
本体価格 ¥186,000(税別)～  
※手動仕様 ※取付費別途  
※キャンバス・上ケース付き

日よけ 雨よけ 活用場所: 店舗・住空間・保育園 など

必要に応じてキャンバスを巻き取る  
可動式の庇テント

構造 : 可動(電動/手動)

●店舗等の入り口や窓の上に  
取付工事を行います。



特徴

- 日よけ、雨よけに使用可能
- 可動方法は、電動・手動が選べる
- 必要なときだけ引き出し、不要なときは収納可能
- 無駄のないデザインで、建物の外観を損ねない

HPで詳しい  
情報をチェック



## 開閉式パーゴラ

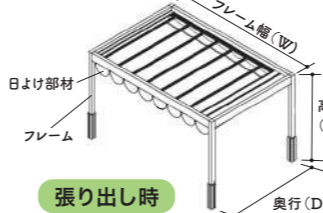
参考価格: ソラカゼ iori ステンカラー/ブラック  
W2,000×D2,000×H2,300の場合  
本体価格 ¥495,000(税別)～  
※キャンバス地標準・簡易型  
※基礎・工事費別途

日よけ 活用場所: 商業施設・公共施設・保育園 など

ロープを引くだけの簡単操作で開閉できる  
電力を使わないサスティナブルな日よけ

構造 : 可動(手動)

●4本柱のフレームを地面に  
固定し設置する。



特徴

- 日よけとして使用可能
- ロープを引くだけの簡単操作
- 設置場所に合わせたフレームカラーが選べる
- 高級感のある空間づくりが可能  
キャンバスのウェーブが優しい空間を演出

HPで詳しい  
情報をチェック



## ファリングシェード

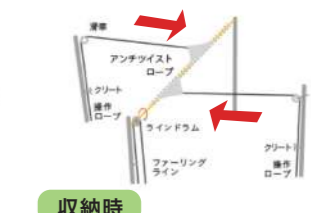
参考価格: お問い合わせください。

日よけ 活用場所: 商業施設・公共施設・保育園 など

セイルボードの帆を巻き取る「ファリング」  
で開閉する 日よけシェード

構造 : 可動(手動)

●建物壁面や支柱を利用し、  
3～4箇所固定します。



特徴

- 日よけとして使用可能
- 軽い力で簡単に開閉できる
- シンプルな機構で、取り付け場所の自由度が高い
- キャンバスが宙に浮いている様で圧迫感のない空間が作れる

HPで詳しい  
情報をチェック



## 室内の省エネ・節電

エアコン使用度  
66%削減 オーニングは 33%



BX テンパルカタログより

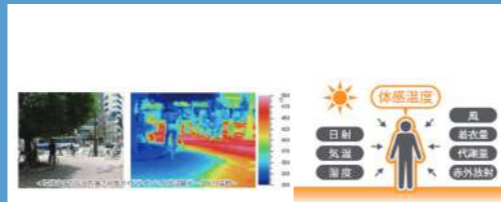
体感温度  
最大  
-7℃

「日陰」も「日向」も気温は同じ。  
違うのは体感温度です。



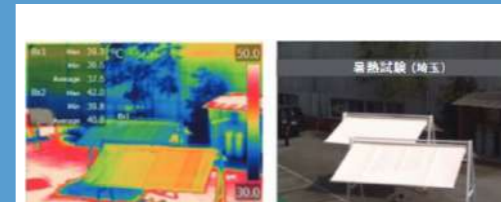
しっかり  
暑さ対策

木かげは体感温度がちがう



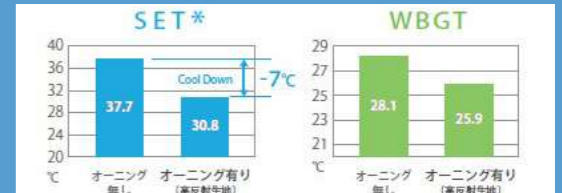
真夏の日中、日射しの照りつけを避けて木かげを探す経験がありませんか?。実は、木かげ下の気温も地面の気温も同じ数値です。人は「体感温度」の影響により涼を求めて木かげを選んでいきます。

暑熱試験・効果測定



日よけテントを設置して日陰をつくり出すことが、暑熱対策に有効です。体感温度上昇の要因である、日射と赤外放射を大幅カットします。結果、日よけテント下の体感温度は日向と比べると、最大7℃下がります。

体感温度の指標



標準新有効温度 SET\* (Standard Effective Temperature) 広く使われている体感温度指標 SET\*で32℃を超えるあたりで「不快」と感じる傾向

湿球黒球温度 WBGT (Wet Bulb Globe Temperature) 環境省で「暑さ指数」として予測値を公表、WBGT28℃以上では厳重警戒等になる。